

# Ausgewählte Referenzen

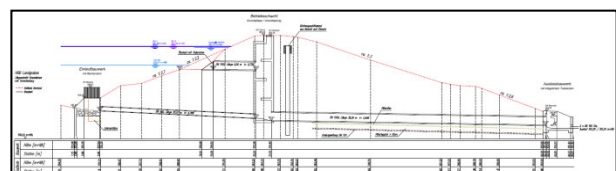
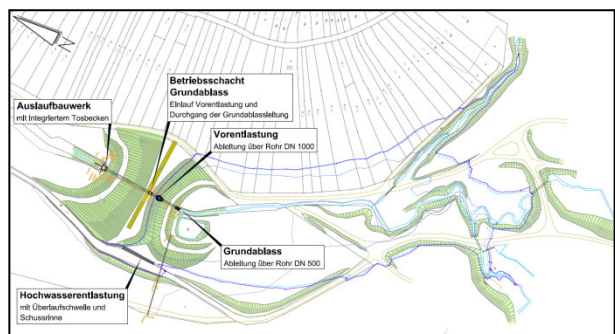
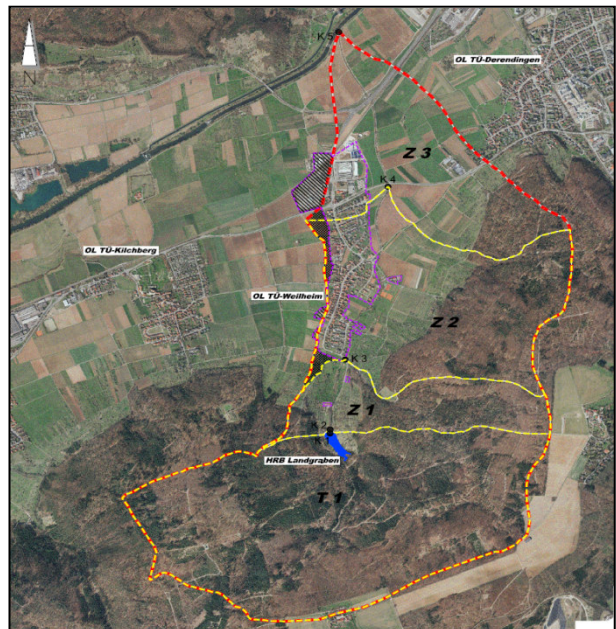
## Vertiefte Sicherheitsüberprüfung

### Vertiefte Sicherheitsüberprüfung nach DIN 19700 an Hochwasserrückhaltebecken der Universitätsstadt Tübingen

Auf Grundlage der Arbeitshilfe zur DIN 19700 wurden für 6 Hochwasserrückhaltebecken der Universitätsstadt Tübingen die folgenden Untersuchungen durchgeführt:

- Überprüfung der Bemessungshochwasserzuflüsse sowie Ermittlung des aktuellen Hochwasserschutzgrades der Becken (NA-Modell),
- hydraulische Berechnungen mit Überprüfung der Sicherheit der Stauanlagen gegenüber Hochwasser,
- geotechnische Beurteilung und Überprüfung der Standsicherheit der Absperrbauwerke mit geotechnischer Erkundung,
- Überprüfung der Betriebseinrichtungen mit Beurteilung des Zustandes von Stahlbeton und Stahlwasserbau sowie ggf. der elektrischen Anlagen,
- Überprüfung der Ausstattung zur Betriebs- und Bauwerksüberwachung,
- Aktualisierung der Betriebsvorschriften,
- Erarbeitung der digitalen Beckenbücher,
- Definition des Handlungsbedarfs.

Die Planungen für die erforderlichen Sanierungsanpassungen haben im Juli 2012 begonnen.



**Auftraggeber:**  
Universitätsstadt Tübingen

**Ingenieurleistungen:**  
Vertiefte Sicherheitsüberprüfung nach DIN 19700 bzw. der Arbeitshilfe DIN 19700 für BW

**Projektdatei:**  
HRB Landgraben IGHR = 60.400 m<sup>3</sup>  
HRB Schindhau IGHR = 15.700 m<sup>3</sup>

**Bearbeitung:** 2010 - 2013