

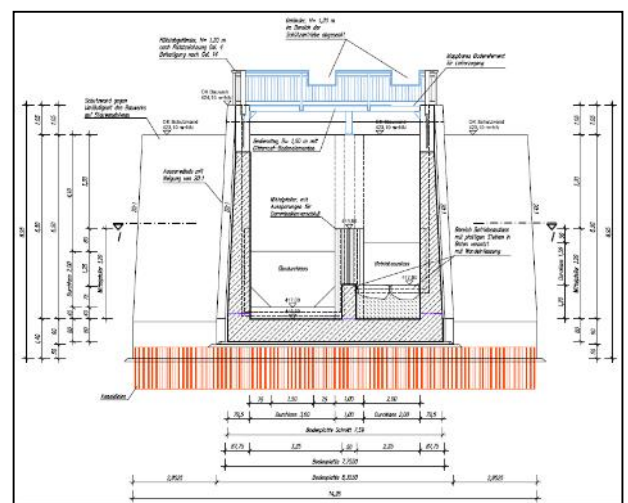
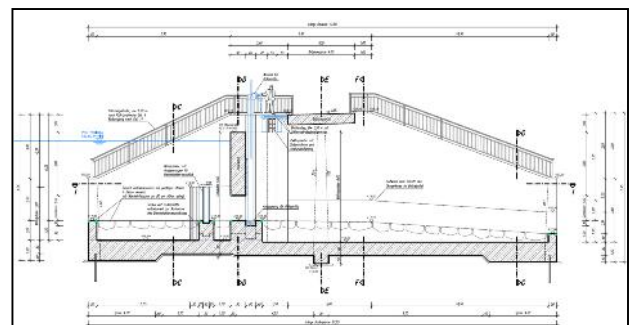
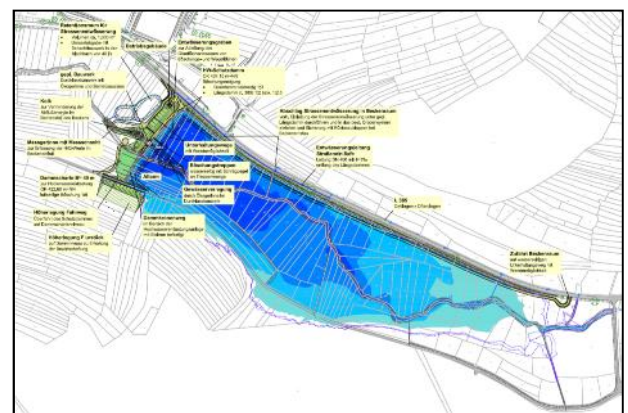
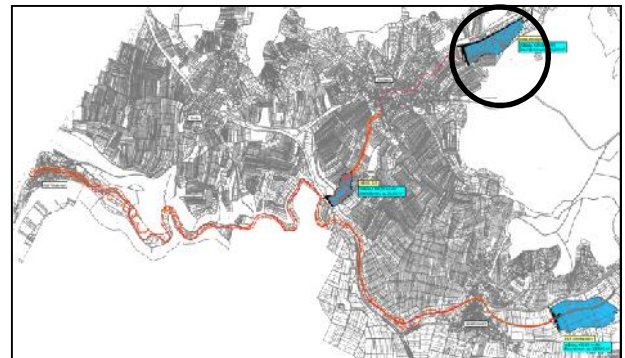
Hochwasserrückhaltebecken Dettingen

Das HRB Dettingen ist ein Baustein des HW-Schutzkonzeptes Rottenburg – Süd und verbessert als überörtlich wirkendes Becken die Hochwassersicherheit der Ortslage Dettingen auf einen 100-jährlichen Schutz und reduziert die Abflussspitzen in der Ortslage Rottenburg – Bad Niedernau beachtlich.

Die Anlage ist ökologisch durchgängig und mindert durch weitere Maßnahmen den ökologischen Eingriff.

Die Anlage wurde genehmigt und befindet sich in der Umsetzung.

Der Aischbach fließt bis zu einem 2-jährlichen Hochwasser unbeeinflusst durch das Becken. Im Hochwasserfall wird der sogenannte Ökodurchlass geschlossen und der Hochwasserbetrieb über einen Betriebsauslass gesteuert.



Auftraggeber/Ansprechpartner:
Stadt Rottenburg

Ingenieurleistungen:
HOAI LP 2-8, örtliche Bauüberwachung § 57 HOAI

- Projektdaten:**
- Hochwasserrückhaltebecken, $BHQ_3 = HQ_{100+Klima}$, Vollstau ca. 147.000 m³
 - HW-Schutzdamm, Länge ca. 210 m / 650 m (Querdamm/Längsdamm)
 - Abflussregelung durch gesteuertes Auslassbauwerk mit 2 Rollschützen
 - Hochwasserentlastung über Dammscharte

Bearbeitung: 2011 - 2017